



COMUNE DI BRENTA

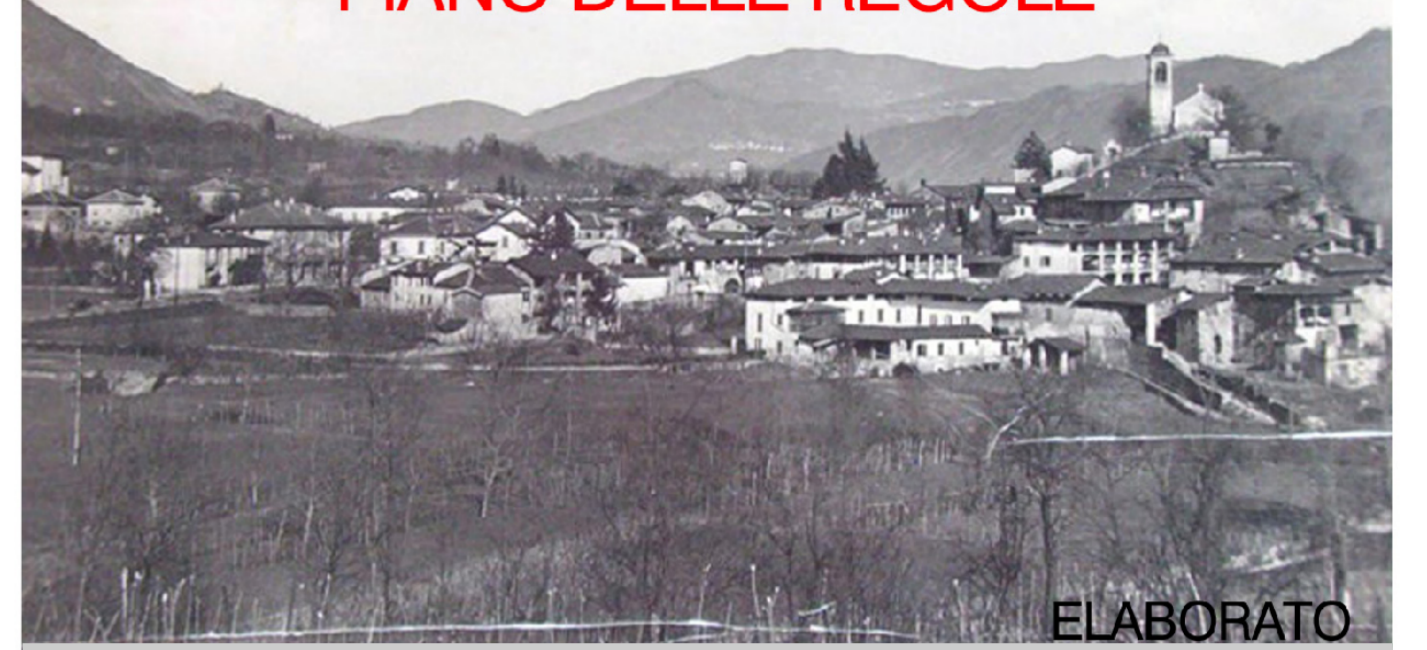


COMUNE DI CITTIGLIO

Provincia di Varese

COMUNE DI BRENTA

Piano di Governo del Territorio PIANO DELLE REGOLE



ELABORATO
Carta delle previsioni

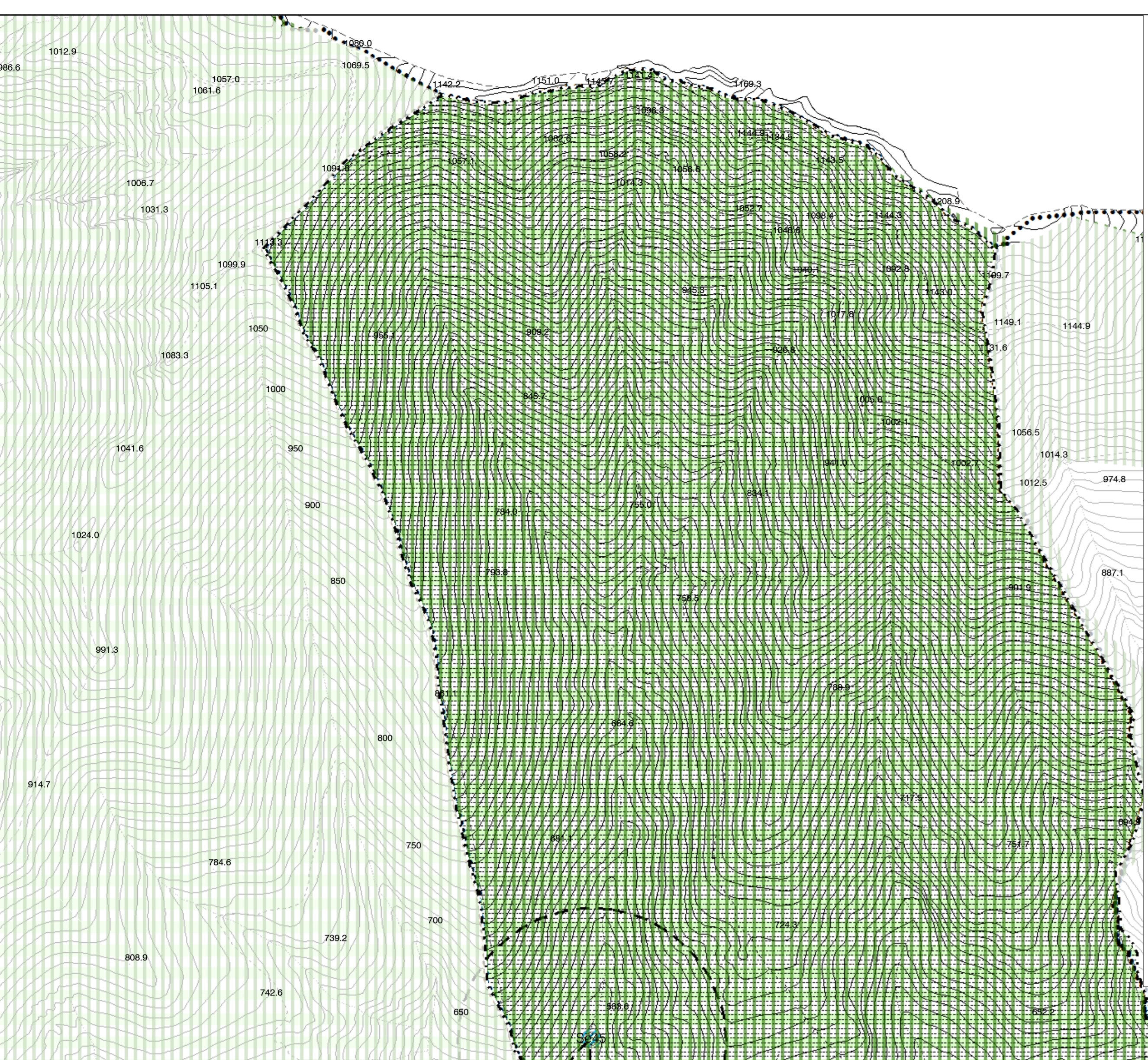
PdR01a
scala 1:5.000

SINDACO
Dott. Silvio BORGESSE

SEGRETARIO
Dott.ssa Margherita TALDONE

Gruppo di Lavoro:
Coordinatore Arch. STEFANO INTROINI
Redazione Atti PGT Arch. CRISTINA CAROZZI
collaboratori:
Dott.ssa Urbanista Alessandra Lualdi
Dott.ssa Agronomo Anna Borghi
VALUTAZIONE AMBIENTALE STRATEGICA
Dott.ssa Ingegnere Annalisa Geronimi

APPROVAZIONE
Dicembre 2010



- Tessuto Urbano Consolidato (TUC) Art.13 PdR
- Nuclei di antica formazione (NAF) Art.14
- Pista ciclabile di fondo valle
- Pista ciclabile di mezza costa
- Viabilità di progetto
- Servizi esistenti
- Servizi di progetto
- Ambito di trasformazione residenziale
- Ambito di trasformazione produttivo
- Ambito residenziale di completamento (A-CO) Art.15.2 PdR
- Ambito produttivo di completamento (A-CO) Art.16 PdR
- Pianificazione e programmazione in corso Art.5 PdR
- Tessuto urbano intensivo (TUI) Art.15.1 PdR
- Ambiti di contenimento del tessuto esistente (A-CE) Art.15.3 PdR
- Ambiti residenziali di conservazione del tessuto esistente: (A-C) Art.15.4 PdR**
- esterni al TUC
- interni al TUC
- Ambiti produttivi: Art.16 PdR**
- esterni al TUC
- interni al TUC
- Edifici caratterizzanti l'esistente (E-C) Art.26 PdR
- Edifici vincolati Art.25 PdR
- Aree non soggette a trasformazione urbanistica Art.21 PdR
- Ambiti agricoli di interesse paesistico Art.19 PdR
- Ambiti agricoli produttivi Art.18 PdR
- Edifici non agricoli in ambito agricolo
- Ambiti boscati Art.20 PdR
- Fascia di rispetto stradale Art.23.2
- Classe IV Fattibilità geologica Art.39
- Fascia di rispetto reticolo idrografico
- Zona tutela assoluta captazioni
- Fascia di rispetto captazioni
- Fascia di rispetto cimiteriale Art.23.1
- Vincolo DPA elettrodotta Art.23.4
- Varchi ecologici PTCP
- Punti di passaggio faunistico Art.37
- Vincolo idrogeologico Art.27
- Fascia A di pertinenza acustica DPR 142/2004
- Fascia B di pertinenza acustica DPR 142/2004

